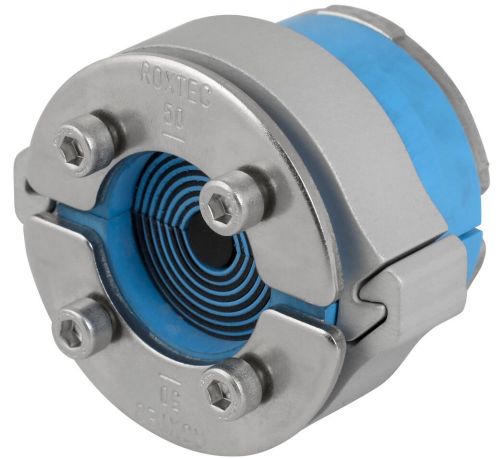




Soluția Roxtec C RS SLO

Etanșare rotundă pentru optimizarea spațiului și a greutateții.

Soluția Roxtec C RS SLO este o etanșare ușoară, dar foarte robustă, pentru treceri individuale de cabluri și țevi în dulapuri, carcase și echipamente electrice. Oferind protecție împotriva apei și focului, precum și pentru preluarea vibrațiilor și retenția cablurilor, soluția este ideală pentru utilizarea în podele sau în pereții din aplicațiile existente în sectorul mobilității, cum ar fi materialul rulant. Soluția constă dintr-o etanșare adaptabilă Roxtec C RS și un manșon Roxtec C SLO. Este disponibilă în patru dimensiuni diferite pentru cabluri și țevi de la 4 la 54 mm.



- Cu greutate redusă
- Eficacitatea suprafeței
- Permite cabluri pre-terminate
- Deschisă

Caracteristicile produsului



Certificată la foc



IP/UL NEMA

Structura instalației



Tablouri electrice și cofrete

Clase și certificate

Foc

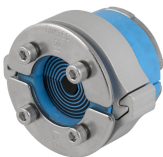
- Clasificare E/EI conform EN 45545 E30

Etanșeitate

- IP 66

Date componente de etanșare

Componente de etanșare



Soluția C RS SLO

Pentru mai multe informații, vă rugăm să vizitați [roxtec.com](https://www.roxtec.com).



Kituri de treceri preconfigurate

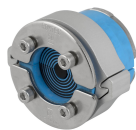
mm/kg



C RS SLO 43 ALU



C RS SLO 50 ALU



C RS SLO 68 ALU



C RS SLO 75 ALU

Titlu	Configurație	Dimensiuni deschidere Ø	Greutate	Nr. art.
C RS SLO 43 ALU	1x (4.0-23.0)	44 - 46	0.25	234690
C RS SLO 50 ALU	1x (8.0-30.0)	51 - 53	0.29	234691
C RS SLO 68 ALU	1x (26.0-48.0)	69 - 71	0.43	234692
C RS SLO 75 ALU	1x (24.0-54.0)	76 - 78	0.5	234694

The product information provided by Roxtec does not release the purchaser of the Roxtec system, or part thereof, from the obligation to independently determine the suitability of the products for the intended process, installation and/or use.

Roxtec gives no guarantee for the Roxtec system or any part thereof and assumes no liability for any loss or damage whatsoever, whether direct, indirect, consequential, loss of profit or otherwise, occurred or caused by the Roxtec systems or installations containing components not manufactured by an authorized manufacturer and/or occurred or caused by the use of the Roxtec system in a manner or for an application other than for which the Roxtec system was designed or intended.

Roxtec expressly excludes any implied warranties of merchantability and fitness for a particular purpose and all other express or implied representations and warranties provided by statute or common law. User determines suitability of the Roxtec system for intended use and assumes all risk and liability in connection therewith. In no event shall Roxtec be liable for indirect, consequential, punitive, special, exemplary or incidental damages or losses.

The Roxtec products are offered and sold in accordance with the conditions of the Roxtec General Terms of Sales. The latest version of the Roxtec General Terms of Sales can be downloaded from <https://www.roxtec.com/en/about-us/about-roxtec/general-terms-of-sales/>

We reserve the right to make changes to the product and technical information without further notice. Any errors in print or entry are no claims for indemnity. The content of this publication is the property of Roxtec International AB and is protected by copyright.

This document was generated on: 2024-09-27